

**Zarządzenie Nr 51**  
**Burmistrza Nowego Dworu Gdańskiego**  
**z dnia 31 grudnia 2018 r.**

**w sprawie: zmiany Regulaminu Organizacyjnego Miejsko-Gminnego Ośrodka Pomocy Społecznej w Nowym Dworze Gdańskim**

Na podstawie art. 40 ust. 2 pkt 2 ustawy z dnia 8 marca 1990 r. o samorządzie gminnym (t.j. Dz. U. z 2018 r. poz. 994, 1000, 1349 i 1432) w związku z art.110 ust. 1 ustawy z dnia 12 marca 2004 r. o pomocy społecznej (t.j. Dz. U. z 2018 r. poz. 1508, 1693, 2192 i 2245) oraz § 10 statutu Miejsko-Gminnego Ośrodka Pomocy Społecznej w Nowym Dworze Gdańskim uchwalonym uchwałą Nr 150/XVI/2016 Rady Miejskiej w Nowym Dworze Gdańskim z dnia 3 marca 2016 r. w sprawie uchwalenia Statutu Miejsko-Gminnego Ośrodka Pomocy Społecznej w Nowym Dworze Gdańskim (Dz. Urz. Woj. Pomor. z 2016 r. poz. 1230) zmienionej uchwałą Nr 222/XVI/2016 Rady Miejskiej w Nowym Dworze Gdańskim z dnia 10 listopada 2016 r. w sprawie zmiany Statutu Miejsko-Gminnego Ośrodka Pomocy Społecznej w Nowym Dworze Gdańskim (Dz. Urz. Woj. Pomor. z 2016 r. poz. 4470), uchwałą Nr 251/XXIX/2017 Rady Miejskiej w Nowym Dworze Gdańskim z dnia 28 lutego 2017 r. (Dz.Urz. Woj. Pomor. z 2017 r. poz. 1101) oraz uchwałą Nr 414/LI/2018 Rady Miejskiej w Nowym Dworze Gdańskim z dnia 28 czerwca 2018 r. zmieniająca uchwałę w sprawie uchwalenia Statutu Miejsko-Gminnego Ośrodka Pomocy Społecznej (Dz. Urz. Woj. Pomor. z 2018 r. poz. 3126)

**zarządza się , co następuje:**

§ 1. W Regulaminie Organizacyjnym Miejsko-Gminnego Ośrodka Pomocy Społecznej w Nowym Dworze Gdańskim, stanowiącym załącznik do zarządzenia nr 691 z dnia 10 stycznia 2017 r. (z późn. zm.) wprowadza się następujące zmiany:

1) w §13 ust. 1 pkt 2 otrzymuje brzmienie

„2) Dział Świadczeń Rodzinnych, Funduszu Alimentacyjnego i Pomocy Mieszkaniowej,”

2) w §16 otrzymuje brzmienie:

„ §16. Zastępca dyrektora bezpośrednio nadzoruje i odpowiada za:

Dział Świadczeń Pomocy i Usług - podległy koordynatorowi, w którego skład wchodzi pracownicy socjalni, pracownicy zespołu świadczeń i usług, asystenci rodziny, opiekunki nad chorymi oraz psycholog.”

3) §20:

a) pkt 2 lit. a otrzymuje brzmienie:

„a) pomoc administracyjno-biurowa”

b) pkt 3 otrzymuje brzmienie:

„3) Dział Świadczeń Rodzinnych, Funduszu Alimentacyjnego i Pomocy Mieszkaniowej

**DŚRFAiPM**

a) zespół świadczeń rodzinnych i wychowawczych

**ZR**

b) zespół funduszu alimentacyjnego

**FA**

c) stanowisko ds. pomocy mieszkaniowej

**PM.”**

4) w §28:

a) tytuł otrzymuje brzmienie:

**„Dział Świadczeń Rodzinnych, Funduszu Alimentacyjnego i Pomocy Mieszkaniowej”**

b) ust. 1 otrzymuje brzmienie:

„1. Dział zapewnia organizacyjnie realizację zadania w zakresie:

**Zespół świadczeń rodzinnych i wychowawczych:**

- 1) prowadzenia postępowania w sprawach świadczeń rodzinnych,
- 2) prowadzeniem postępowania w sprawach świadczeń wychowawczych,
- 3) prowadzeniem postępowania w sprawach zasiłków dla opiekuna,
- 4) prowadzenia postępowania wyjaśniającego w indywidualnych sprawach klientów,
- 5) prowadzenia postępowania w sprawach nienależnie pobranych świadczeń,
- 6) prowadzenia spraw związanych z koordynacją systemu zabezpieczenia społecznego,
- 7) ustalania uprawnień do świadczeń rodzinnych oraz sporządzania decyzji administracyjnych i list wypłat w tym zakresie,

**Zespół funduszu alimentacyjnego:**

- 1) prowadzenie postępowania w sprawach świadczeń z funduszu alimentacyjnego,
- 2) prowadzenia bazy danych dłużników alimentacyjnych,
- 3) prowadzenia postępowania w sprawach nienależnie pobranych świadczeń,
- 4) ustalania uprawnień do świadczeń z funduszu alimentacyjnego oraz sporządzania decyzji administracyjnych i list wypłat w tym zakresie

**Stanowisko ds. pomocy mieszkaniowej:**

- 1) prowadzenie postępowań w sprawach dodatków mieszkaniowych,
- 2) prowadzenia postępowań w sprawach nienależnie pobranych kwot tytułem dodatku mieszkaniowego,
- 3) ustalania uprawnień do dodatków mieszkaniowych oraz sporządzania decyzji administracyjnych i list wypłat w tym zakresie.”

3) w §29:

a) w ust. 4 po pkt 14 kropkę zastępuje się przecinkiem i dodaje się pkt 15 w brzmieniu:

„15. Psycholog działa we współpracy z pracownikami socjalnymi oraz asystentami rodziny i podejmuje czynności w zakresie poradnictwa specjalistycznego.

b) ust. 6 otrzymuje brzmienie:

„6. Zespół świadczeń pomocy i usług podlega bezpośrednio Zastępcy Dyrektora, zespołem pracy socjalnej i asystentami oraz psychologiem kieruje koordynator podległy bezpośrednio Zastępcy Dyrektora.”

4) dotychczasowe oznaczenia paragrafów kolejno od 16 do 34 zastępuje się oznaczeniem paragrafów kolejno od 14 do 32,

5) załącznik nr 1 otrzymuje brzmienie jak w załączeniu do niniejszego zarządzenia.

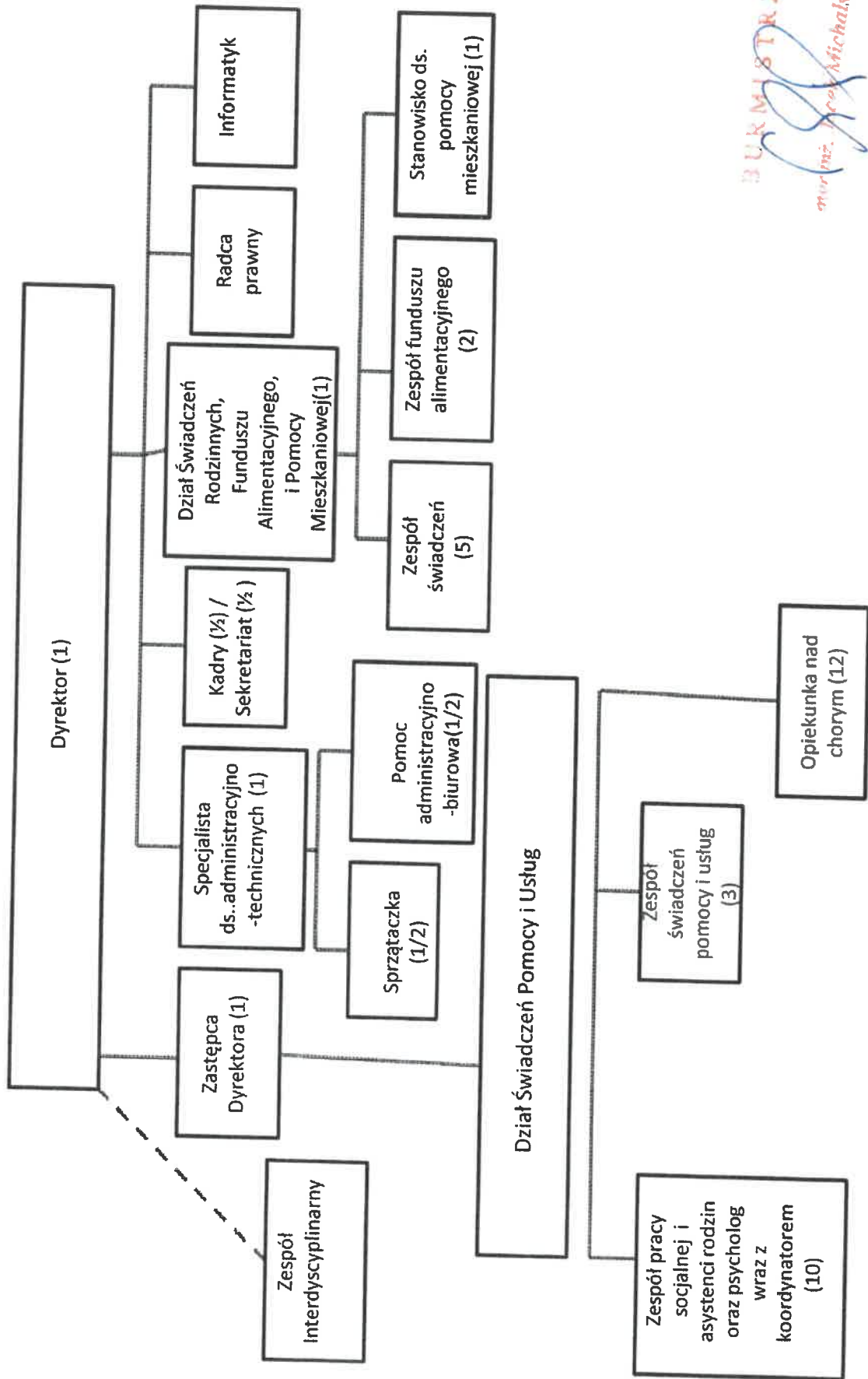
§ 2. Wykonanie zarządzenia powierza się Dyrektorowi Miejsko-Gminnego Ośrodka Pomocy Społecznej w Nowym Dworze Gdańskim.

§ 3. Zarządzenie wchodzi w życie z dniem 1 stycznia 2019 roku.

**BURMISTRZ**  
  
mgr inż. Marcin Michalski

Załącznik do zarządzenia Nr 51  
 Burmistrza Nowego Dworu Gdańskiego z dnia 31 grudnia 2018 r.  
 „Załącznik Nr 1 do zarządzenia nr 691 Burmistrza Nowego  
 Dworu Gdańskiego z dnia 10 stycznia 2017 r.

# Schemat MGOPS



BURMISTRZ  
*mgr m. Jan Michałski*